

## FICHE SOCIÉTÉ - NOVEMBRE 2010

ROCK WELL PETROLEUM INC. (« ROCK WELL » OU « RWP ») EST UNE JEUNE COMPAGNIE PÉTROLIÈRE NON COTÉE DE DROIT CANADIEN POSSÉDANT D'IMPORTANTS ACTIFS PÉTROLIERS AUX ÉTATS- UNIS. ELLE EST SPÉCIALISÉE DANS LE DÉVELOPPEMENT PÉTROLIER, DONT LE FORAGE, LA RÉACTIVATION, LA REMISE EN PRODUCTION ET LES TECHNIQUES DE RÉCUPÉRATION ASSISTÉE DES HYDROCARBURES (« RAH »), NOTAMMENT L'UTILISATION DE CO2 SUR SON GISEMENT MCCAMEY.

### APERÇU DE ROCK WELL

Production actuelle (barils/j)	400
Réserves (P+P, millions de barils/j*, au 31/12/09)	1,8
Indice de vie des réserves (années)	20
Terrains - développés (acres/hectares)	29 483/ 11 975
- non développés	13 225/ 5 290
Actions en circulation - de base	24 445 500
- entièrement diluées	26 375 500
Réserves restantes de pétrole « mobile » (millions de barils/j*)	572

### FAITS MARQUANTS

- Hausse de 82 % de la production depuis janvier 2010
- Nouvelle production issue de la réactivation de puits et des programmes de reconditionnement initiés à Osage, McCamey et Poison Spider
- Forage de deux puits verticaux à McCamey, reliage et lancement de la production
- Lancement en octobre du projet pilote d'injection de gaz carbonique à McCamey Grayburg Shoal
- Forage de puits d'injection à Osage prévu en janvier
- Forage d'un puits horizontal à Caddo Pine prévu la semaine du 6 décembre



### Quatre principales zones de projet :

- Osage, Wyoming (bassin de Powder River)
- Poison Spider, Wyoming (bassin de Wind River)
- McCamey, Texas (basin du permien)
- Caddo Pine, Louisiane (Sabine Uplift)

### Attributs des actifs :

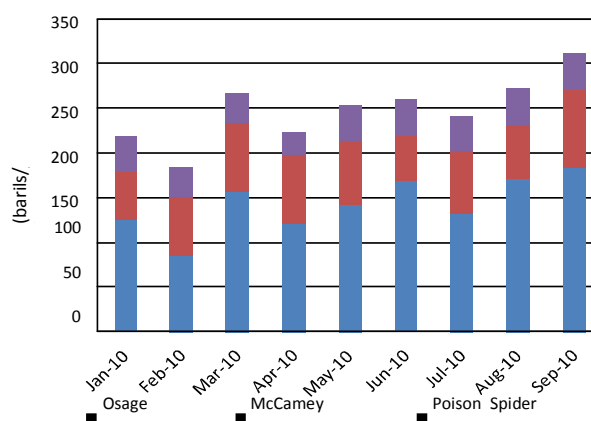
- Vaste répartition géographique
- Zones favorables à l'exploitation pétrolière sur la route de « l'or noir »
- Le pétrole présent à l'origine représente env. 1,2 milliard de barils
- Actifs concentrés dans de vastes blocs de terrains contigus
- Plus de 800 puits de forage

## CHAMPS DE PÉTROLE LÉGER PRÉSENTANT UN BON POTENTIEL

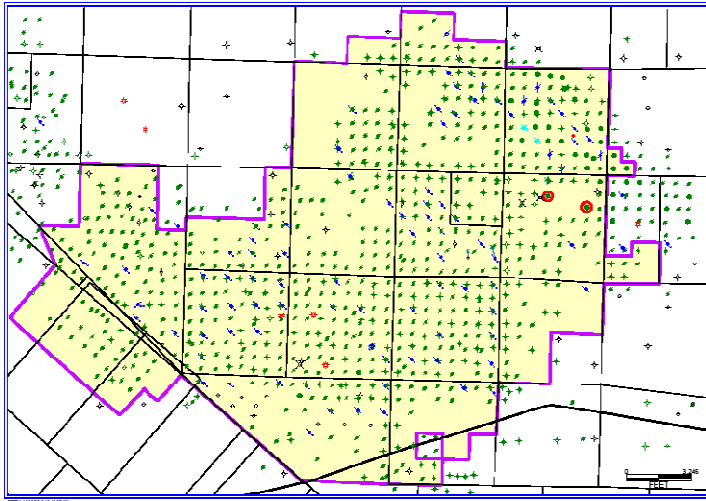
Champ	Production actuelle (barils/j)	Pétrole présent à l'origine <sup>(1)</sup> (millions de barils)	Réserves restantes de pétrole "mobile" (millions de barils)	Pétrole récupéré à ce jour (% du pétrole)	Récupération progressive de 5 % du pétrole présent à l'origine (millions de barils)	Superficie (hectares)
McCamey	190	750	400	13 %	37,5	4 080
Osage	160	125	68	26 %	6,3	7 457
Poison Spider	50	22	14	<10 %	1,1	224
Caddo Pine	-	330	90	<1 %	16,5	4 432
<b>Total</b>	<b>400</b>	<b>1 227</b>	<b>572</b>		<b>61,4</b>	<b>16 193</b>

- Potentiel haussier excellent dans les gisements conventionnels de Rock Well
- Potentiel de production de 61 millions de barils environ à un rythme de récupération progressive moyenne de 5 % du pétrole présent à l'origine
- Potentiel de création substantielle de valeur

## PRODUCTION 2010

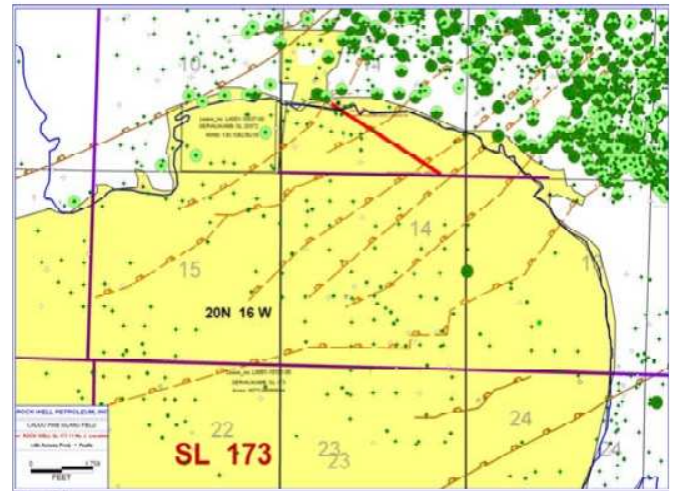


## MCCAMEY, TEXAS



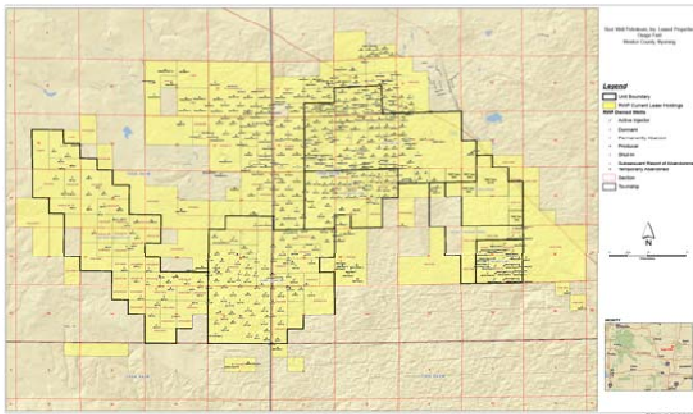
- Programme comprenant réactivations, stimulation acide et forage de puits d'injection
- Production de 190 barils/j env., soit une hausse de 200 % par rapport à 2009
- Forage de deux puits verticaux (soit 70 barils/j en plus), poursuite du nettoyage de puits
- Programme de réduction de la distance entre les puits verticaux et horizontaux au T1 2011, comme à McElroy et Yates

## CADDO PINE ISLAND, LOUISIANE



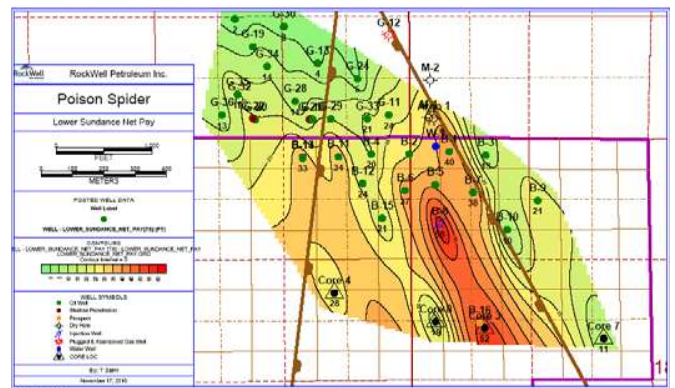
- Production historique d'Annona Chalk réservée au forage terrestre
- Pas de puits horizontaux en raison des propriétés minérales fragmentées de la terre
- Les failles et fractures du réservoir sont parfaitement adaptées aux puits horizontaux
- Démarrage du forage d'un puits horizontal de 4 000 pieds vers le 6 décembre (1er puits horizontal à Annona)
- Achèvement du programme « multi frac » début janvier

## OSAGE, WYOMING



- Plus de 60 réactivations et reconditionnement effectués
- Production de 160 barils/j env., soit une hausse de 38 % par rapport à 2009
- Production ajoutée de 6 000 dollars par baril extrait
- Début du forage de puits d'injection prévu dès janvier

## POISON SPIDER, WYOMING



- Acquisition de logs modernes sur trois puits RWP de ce champ
- Perforation d'une couche productrice derrière le tubage pour accroître la production de 15 barils/j et permettre la mise en place d'un programme de suivi multi puits
- Production de 55 barils/j env., soit une hausse de 60% par rapport à 2009
- Contrôle du potentiel d'exploitation afin de mettre en place l'injection d'eau et d'ASP (alkaline surfactant polymer) pour la récupération du pétrole

## L'OPPORTUNITÉ

- ROCK WELL CONTRÔLE DES RESSOURCES PÉTROLIÈRES SUBSTANTIELLES ASSORTIES D'UN BON POTENTIEL DE HAUSSE DE LA PRODUCTION ET DE LA VALEUR GRÂCE À DES MÉTHODES DE RÉCUPÉRATION CONVENTIONNELLE ET ASSISTÉE DU PÉTROLE
- 100 % DES ACTIFS SONT DES GISEMENTS DE PÉTROLE
- SA PRODUCTION STABLE ET DE LONGUE DATE CONSTITUE UNE PLATE-FORME DURABLE DE CROISSANCE ET DE PRÉSERVATION DU CAPITAL
- LE TRAVAIL TECHNIQUE ET L'EXPLOITATION DES GISEMENTS ONT VALIDÉ LES CONCEPTS IDENTIFIÉS AU MOMENT DE L'INVESTISSEMENT INITIAL PAR LES ACTIONNAIRES ACTUELS
- LA SOCIÉTÉ A RÉGLÉ TOUS SES PROBLÈMES LIÉS À SA FAILLITE ET SE CONCENTRE DÉSORMAIS SUR LA MISE EN ŒUVRE D'UN PROGRAMME DE DEVELOPPEMENT DE FONDS PROPRES